

Система предназначена для видимого крепления плит керамического гранита.

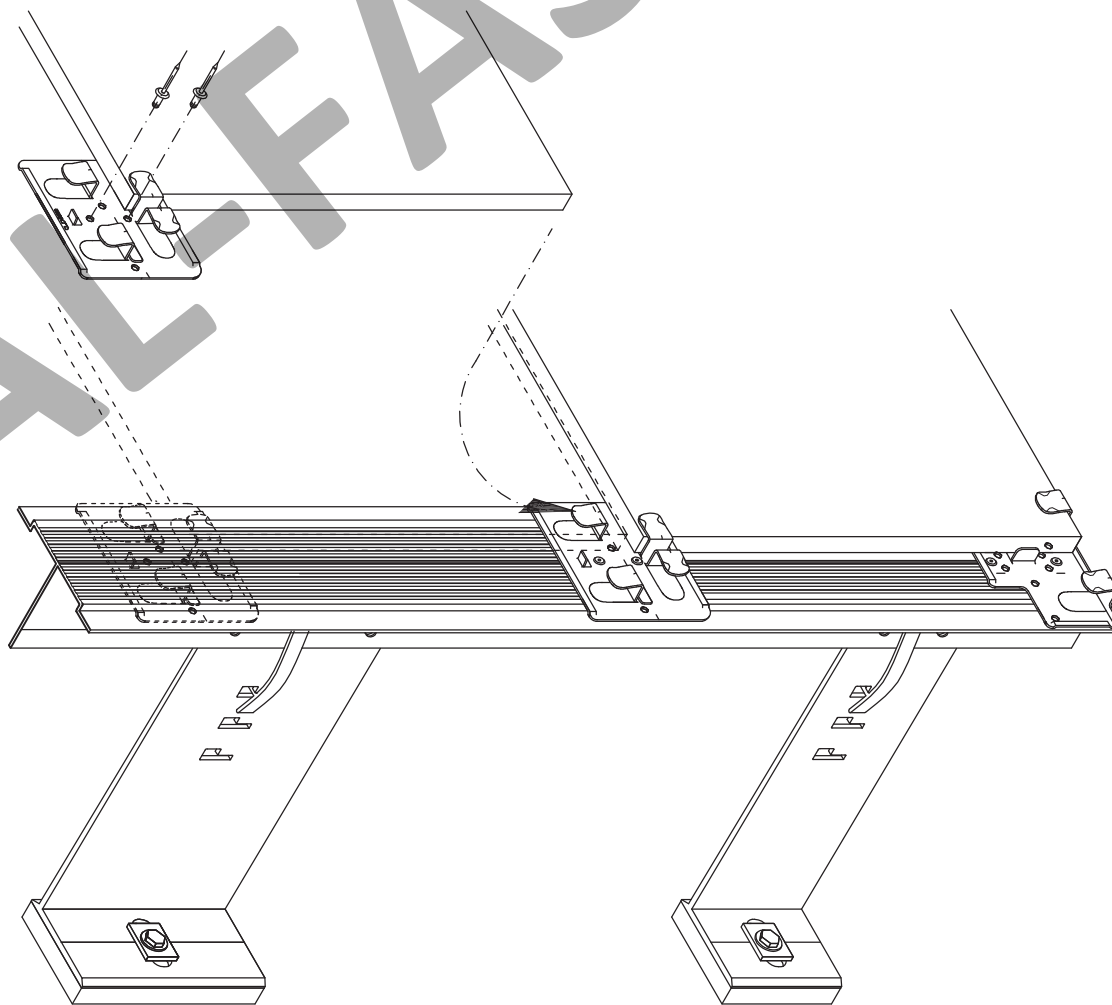
Конструктив:

1. Крепежный блок систем типа LT.
2. Направляющая А-47, А-47.1, А-39.1, А-54.
3. Блок крепления облицовки – кляммеры из коррозионно-стойкой стали НД-04, НД-06, НД-07, НД-09, клипсы из алюминиевого сплава АД-1601, АД-1602, АД-1701, АД-1702, АД-1601.2, АД-1701.2.

Описание:

Для крепления облицовочных панелей к вертикальным направляющим применяют специальные элементы – кляммеры и/или клипсы. Их крепят с помощью заклепок из коррозионно-стойкой стали. Количество точек закрепления определяется расчетом. В качестве альтернативного крепежного элемента вместо кляммера могут быть применены алюминиевые клипсы. Применение клипс допускается на высоту 8 м от отмостки здания.

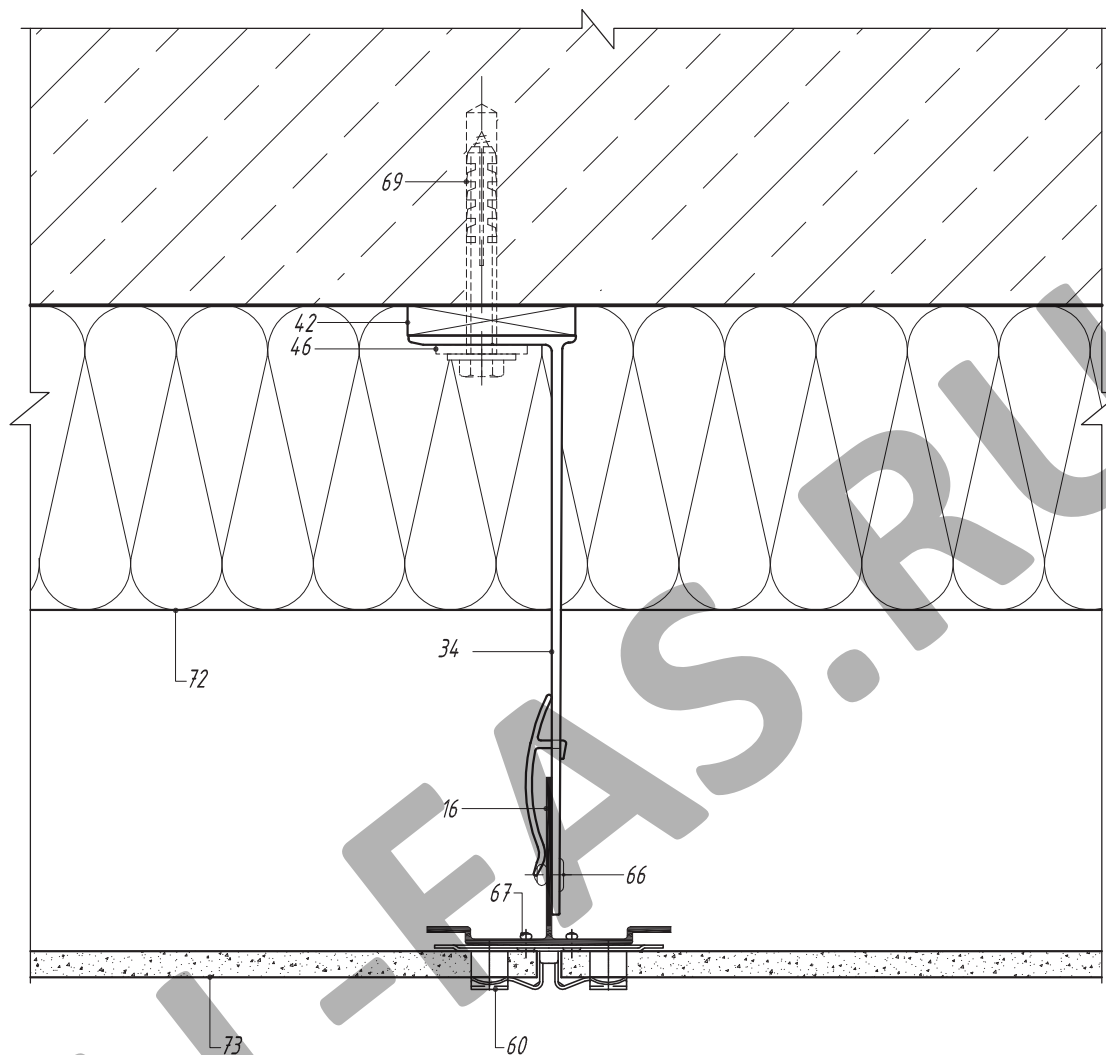
Схема монтажа облицовочной панели



Порядок монтажа

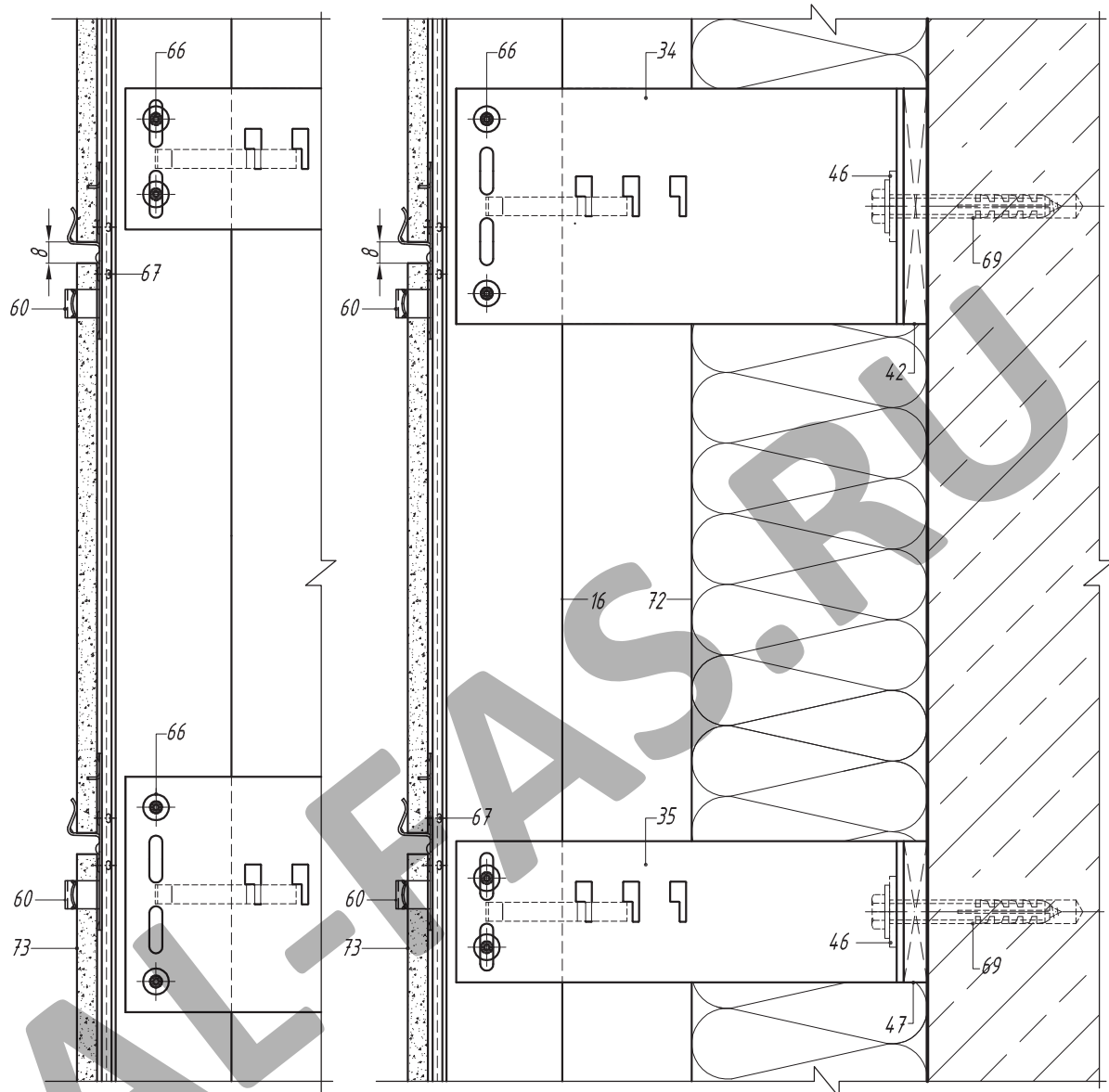
1. Установка кляммера НД-07 на лицевую полку направляющей А-54, закрепление при помощи заклепок 3 х 8.
2. Установка нижнего ряда керамогранита.
3. Установка кляммера НД-06 на лицевую полку направляющей А-54, закрепление при помощи заклепок 3 х 8.
4. Установка последующих рядов керамогранита.

Горизонтальный разрез по крепежному кронштейну



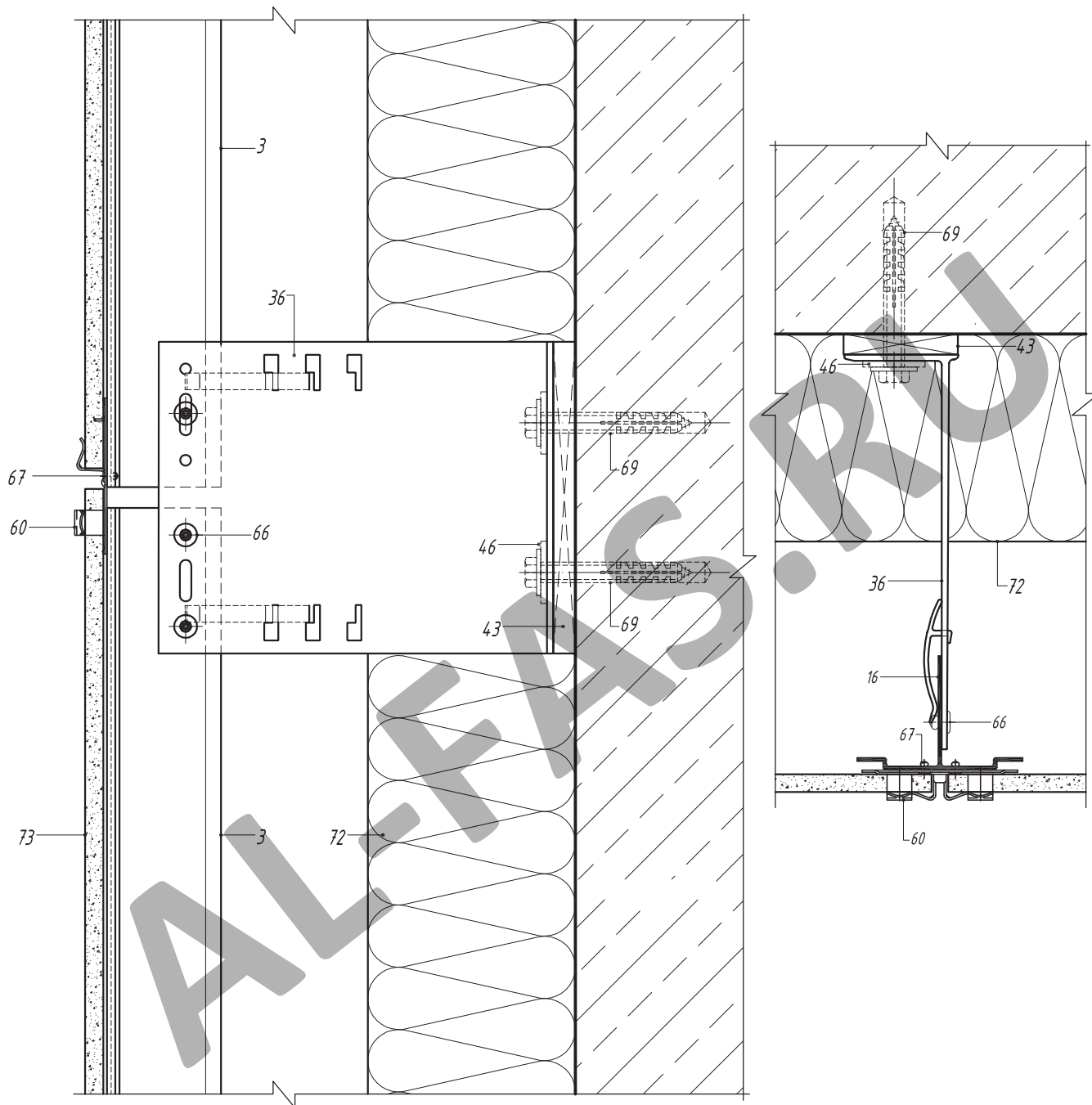
- 16. Направляющая А-54
- 34. Кронштейн несущий АД-061/L
- 42. Терморазрыв пластиковый ПД-131
- 46. Шайба для фиксации кронштейна АД-053
- 60. Кляммер НД-06
- 66. Заклепка вытяжная Al/Niго
- 67. Заклепка вытяжная Niго/Niго
- 69. Анкерный элемент
- 72. Теплоизоляционный слой
- 73. Панель облицовочная

Вертикальный разрез по крепежным кронштейнам



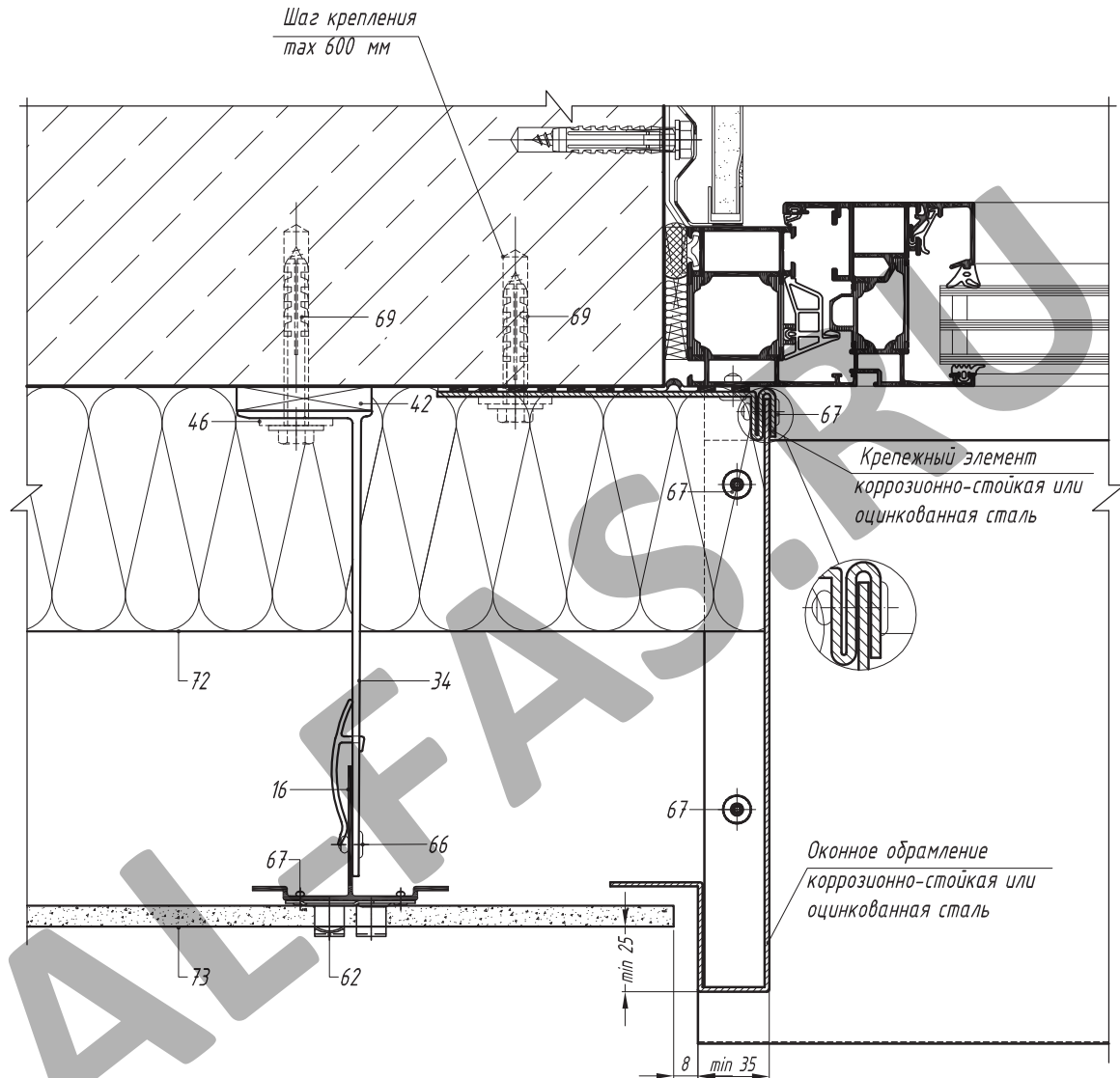
- 16. Направляющая А-54
- 34. Кронштейн несущий АД-061/Л
- 35. Кронштейн опорный АД-062/Л
- 42. Терморазрыв пластиковый ПД-131
- 44. Терморазрыв пластиковый ПД-132
- 46. Шайба для фиксации кронштейна АД-053
- 60. Кляммер НД-06
- 66. Заклепка вытяжная Al/Niго
- 67. Заклепка вытяжная Niго/Niго
- 69. Анкерный элемент
- 72. Теплоизоляционный слой
- 73. Панель облицовочная

*Вертикальный и горизонтальный разрезы
по крепежному кронштейну АД-063/L*



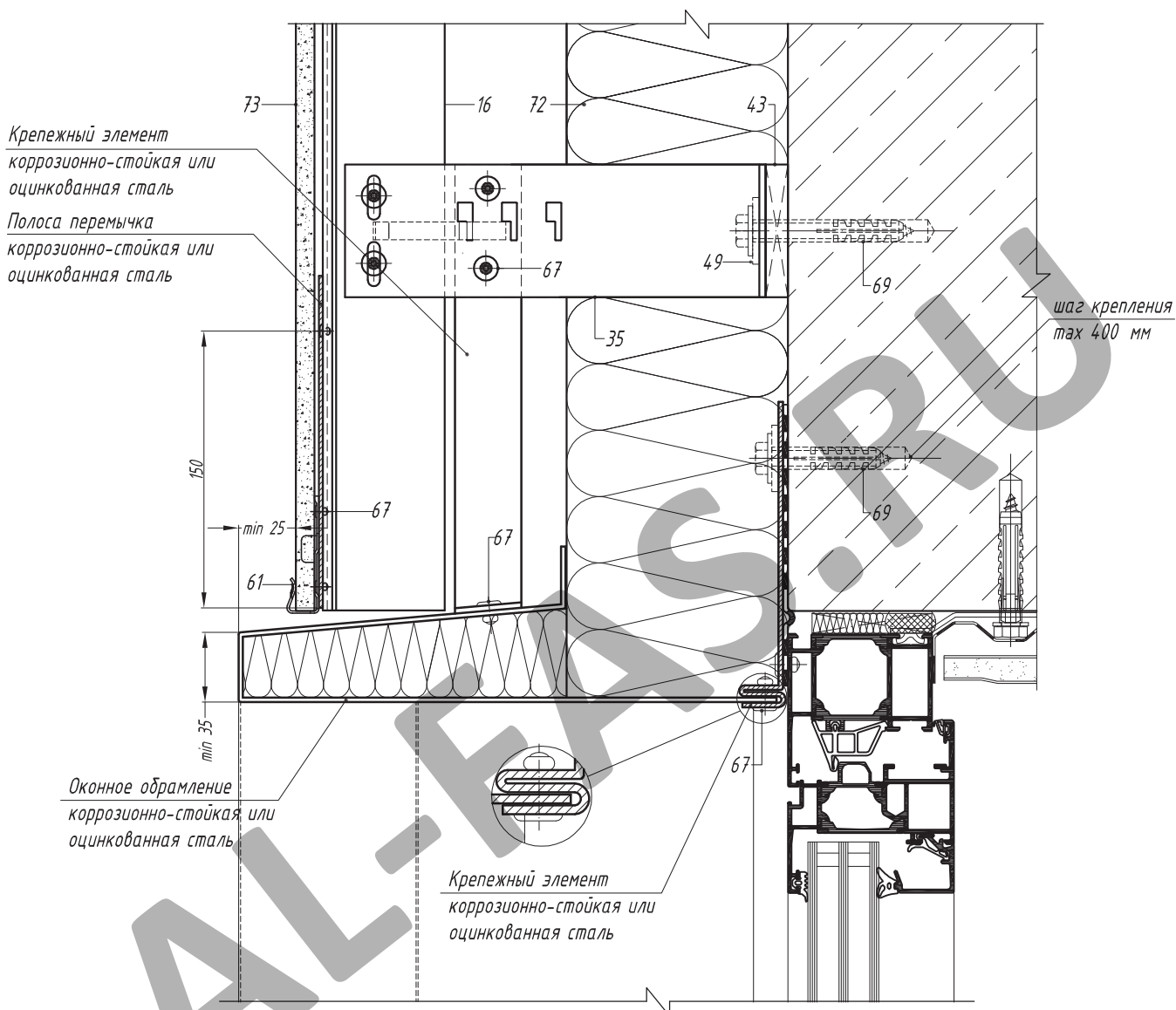
- 16. Направляющая А-54
- 36. Кронштейн несущий АД-063/L
- 43. Терморазрыв пластиковый ПД-133
- 46. Шайба для фиксации кронштейна АД-053
- 60. Кляммер НД-06
- 66. Заклепка вытяжная Al/Niго
- 67. Заклепка вытяжная Niго/Niго
- 69. Анкерный элемент
- 72. Теплоизоляционный слой
- 73. Панель облицовочная

Горизонтальный разрез по боковому
примыканию к оконному проему.
Вариант 1



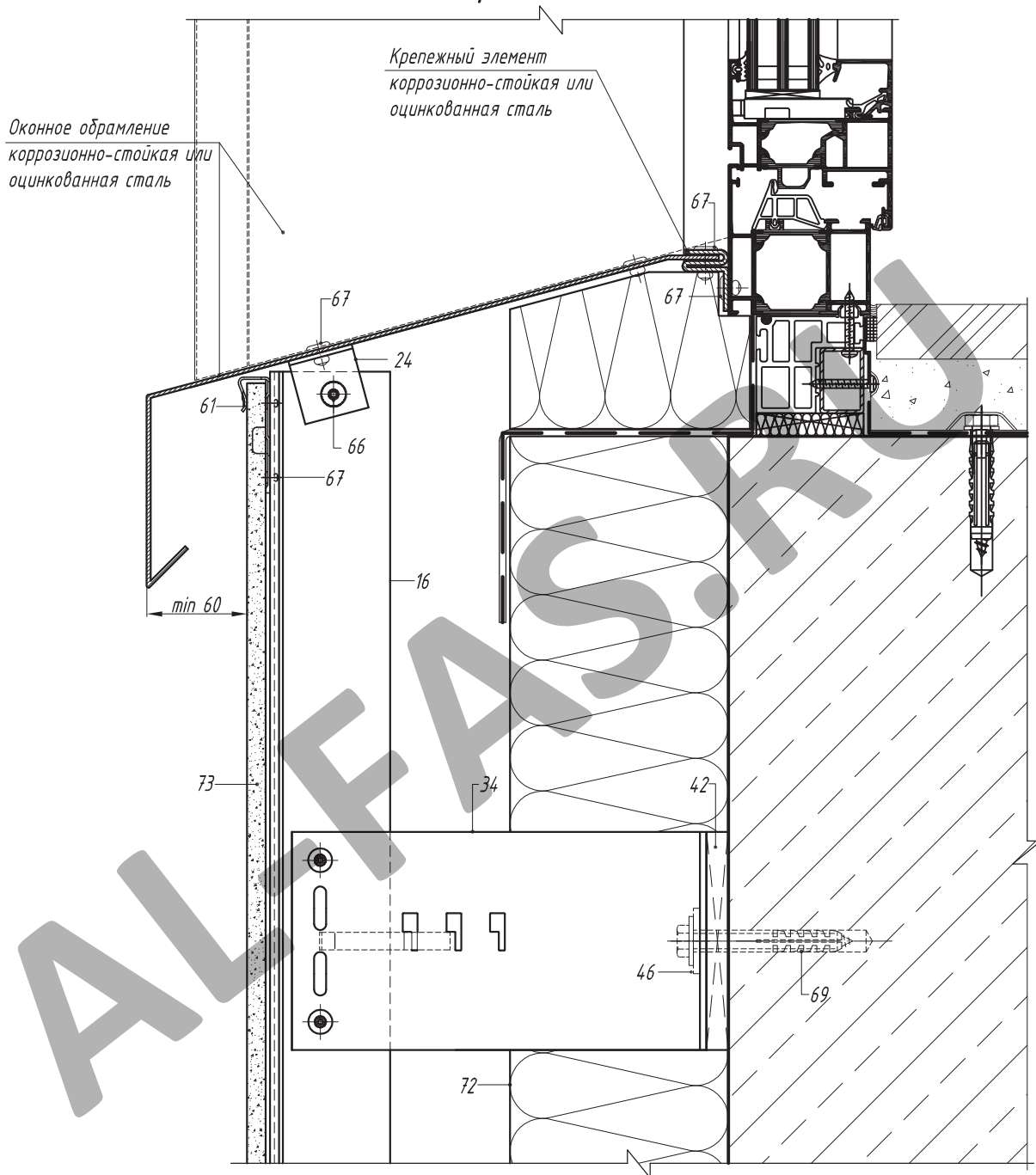
- 16. Направляющая А-54
- 34. Кронштейн несущий АД-061/L
- 42. Терморазрыв пластиковый ПД-131
- 46. Шайба для фиксации кронштейна АД-053
- 62. Кляммер НД-09
- 66. Заклепка вытяжная Al/Niго
- 67. Заклепка вытяжная Niго/Niго
- 69. Анкерный элемент
- 72. Теплоизоляционный слой
- 73. Панель облицовочная

*Вертикальный разрез по верхнему
примыканию к оконному проему.
Вариант 1*



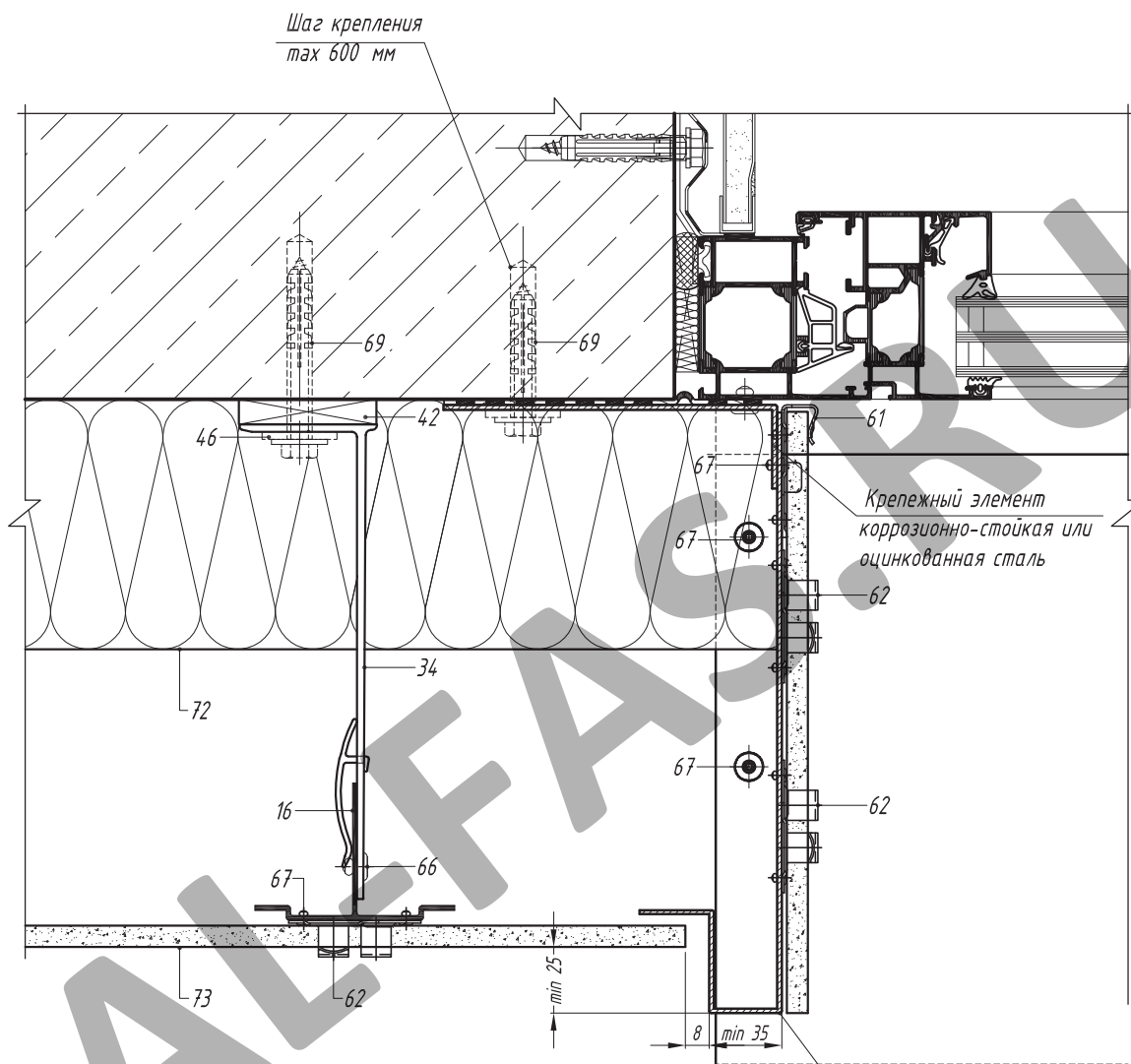
- 16. Направляющая А-54
- 35. Кронштейн опорный АД-062/L
- 44. Терморазрыв пластиковый ПД-132
- 46. Шайба для фиксации кронштейна АД-053
- 61. Кляммер НД-07
- 67. Заклепка вытяжная Nigo/Nigo
- 69. Анкерный элемент
- 72. Теплоизоляционный слой
- 73. Панель облицовочная

*Вертикальный разрез по нижнему
примыканию к оконному проему.
Вариант 1*



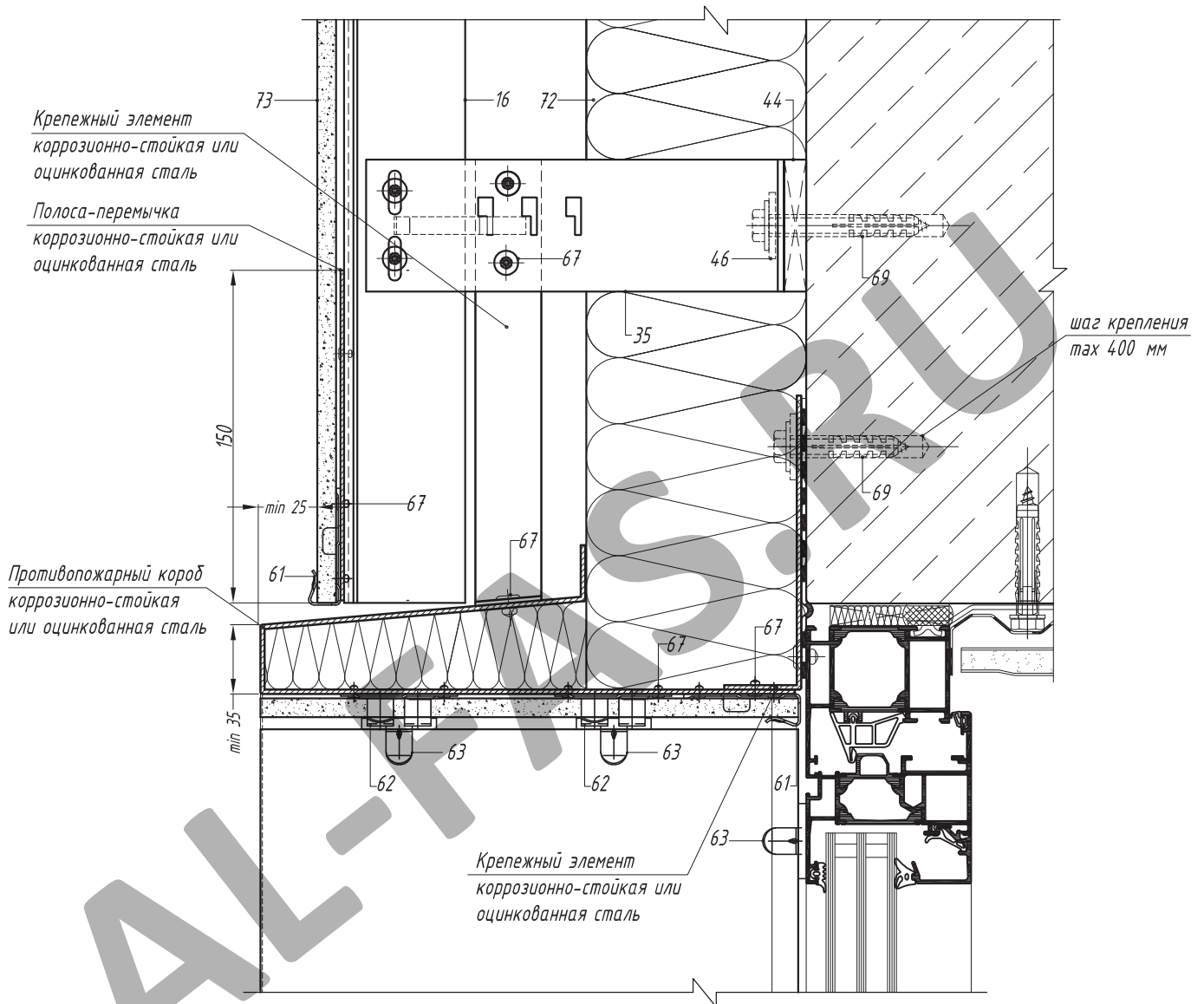
- 16. Направляющая А-54
- 24. Профиль вспомогательный уголок 30*30*2
- 34. Кронштейн несущий АД-061/L
- 42. Терморазрыв пластиковый ПД-131
- 46. Шайба для фиксации кронштейна АД-053
- 61. Кляммер НД-07
- 66. Заклепка вытяжная Al/NiGo
- 67. Заклепка вытяжная NiGo/NiGo
- 69. Анкерный элемент
- 72. Теплоизоляционный слой
- 73. Панель облицовочная

Горизонтальный разрез по боковому
примыканию к оконному проему.
Вариант 2



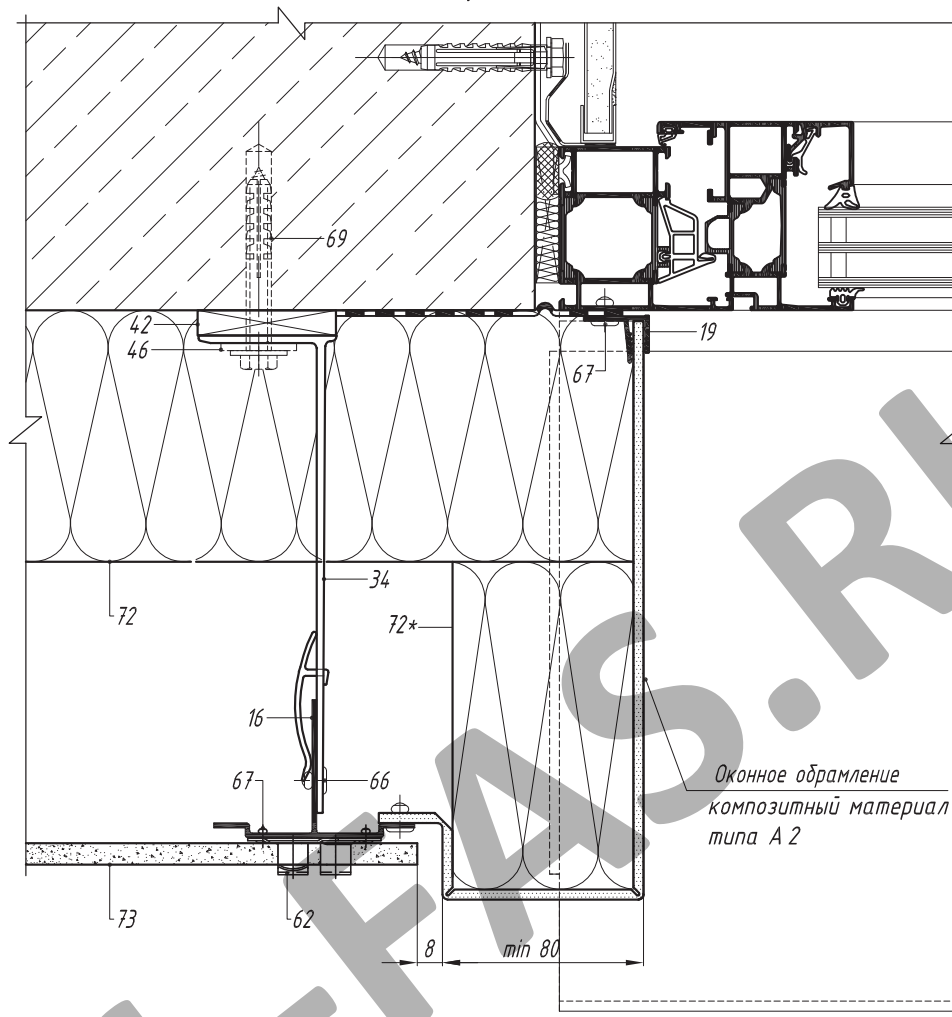
- 16. Направляющая А-54
- 34. Кронштейн несущий АД-061/L
- 42. Терморазрыв пластиковый ПД-131
- 46. Шайба для фиксации кронштейна АД-053
- 61. Кляммер НД-07
- 62. Кляммер НД-09
- 66. Заклепка вытяжная Al/Niго
- 67. Заклепка вытяжная Niго/Niго
- 69. Анкерный элемент
- 72. Теплоизоляционный слой
- 73. Панель облицовочная

Вертикальный разрез по верхнему
примыканию к оконному проему.
Вариант 2



- 16. Направляющая А-54
- 35. Кронштейн опорный АД-062/L
- 44. Терморазрыв пластиковый ПД-132
- 46. Шайба для фиксации кронштейна АД-053
- 61. Кляммер НД-07
- 62. Кляммер НД-09
- 63. Кляммер НД-04
- 69. Заклепка вытяжная Niго/Nigo
- 69. Анкерный элемент
- 72. Теплоизоляционный слой
- 73. Панель облицовочная

Горизонтальный разрез по доковому
примыканию к оконному проему.
Вариант 3

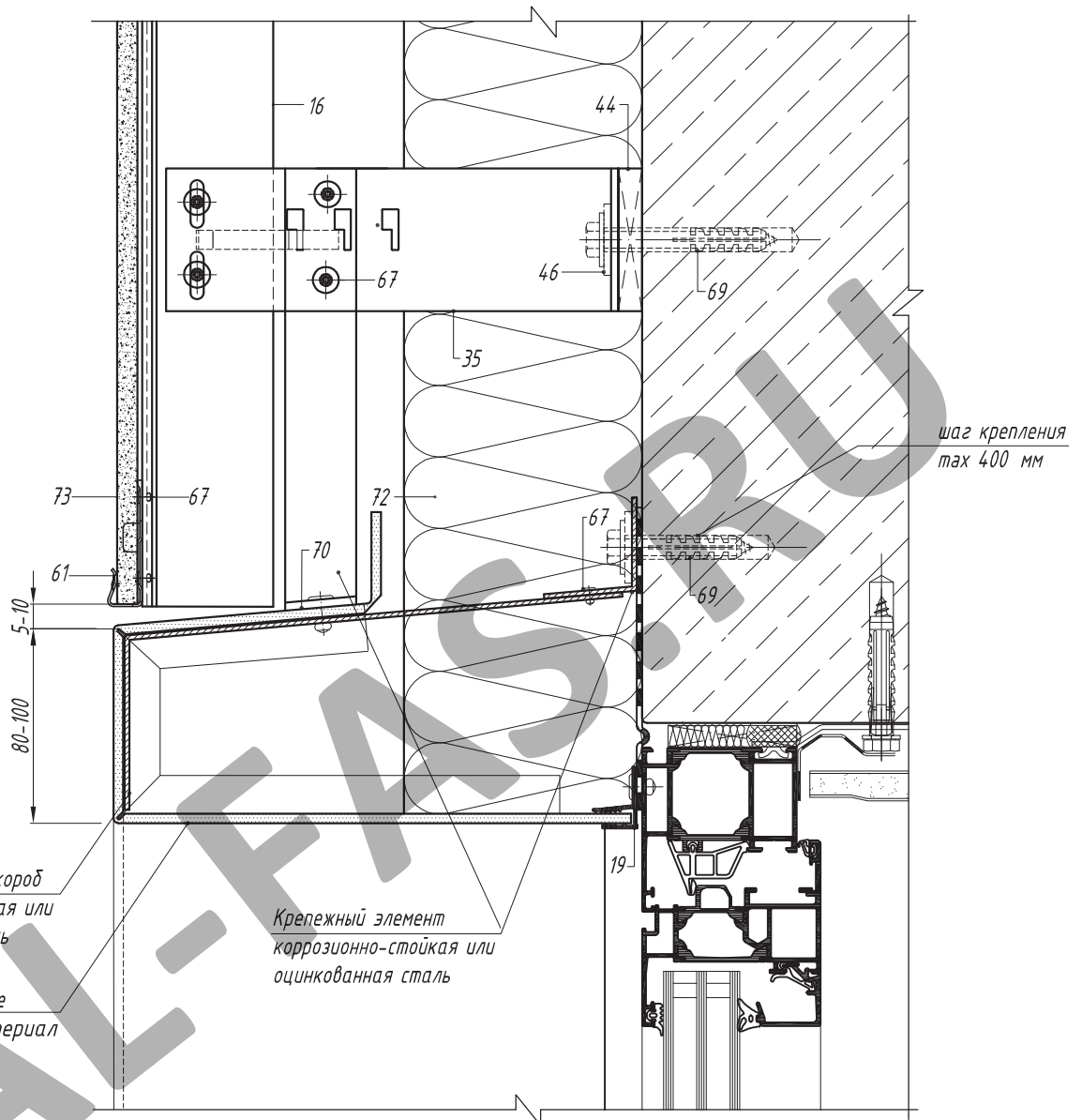


16. Направляющая А-54
 19. Профиль вспомогательный А-08
 34. Кронштейн несущий АД-061/L
 42. Терморазрыв пластиковый ПД-131
 46. Шайба для фиксации кронштейна АД-053
 47. Шайба для фиксации направляющей АД-0511
 62. Кляммер НД-09
 66. Заклепка вытяжная Al/Niго
 67. Заклепка вытяжная Niго/Niго
 72. Элемент анкерный
 72. Теплоизоляционный слой
 73. Панель облицовочная

Примечание: данный узел применяется на зданиях:
 - V степени огнестойкости;
 - класса конструктивности пожарной опасности С2, С3.

* Полоса-вкладыш из негорючих (группа горючести НГ по ГОСТ 30247) минераловатных плит шириной не менее 80 мм. Полоса-вкладыш должна быть механически закреплена, полностью перекрывая воздушный зазор в системе, включая кордчатое сечение кассет.

*Вертикальный разрез по верхнему
примыканию к оконному проему.
Вариант 3*



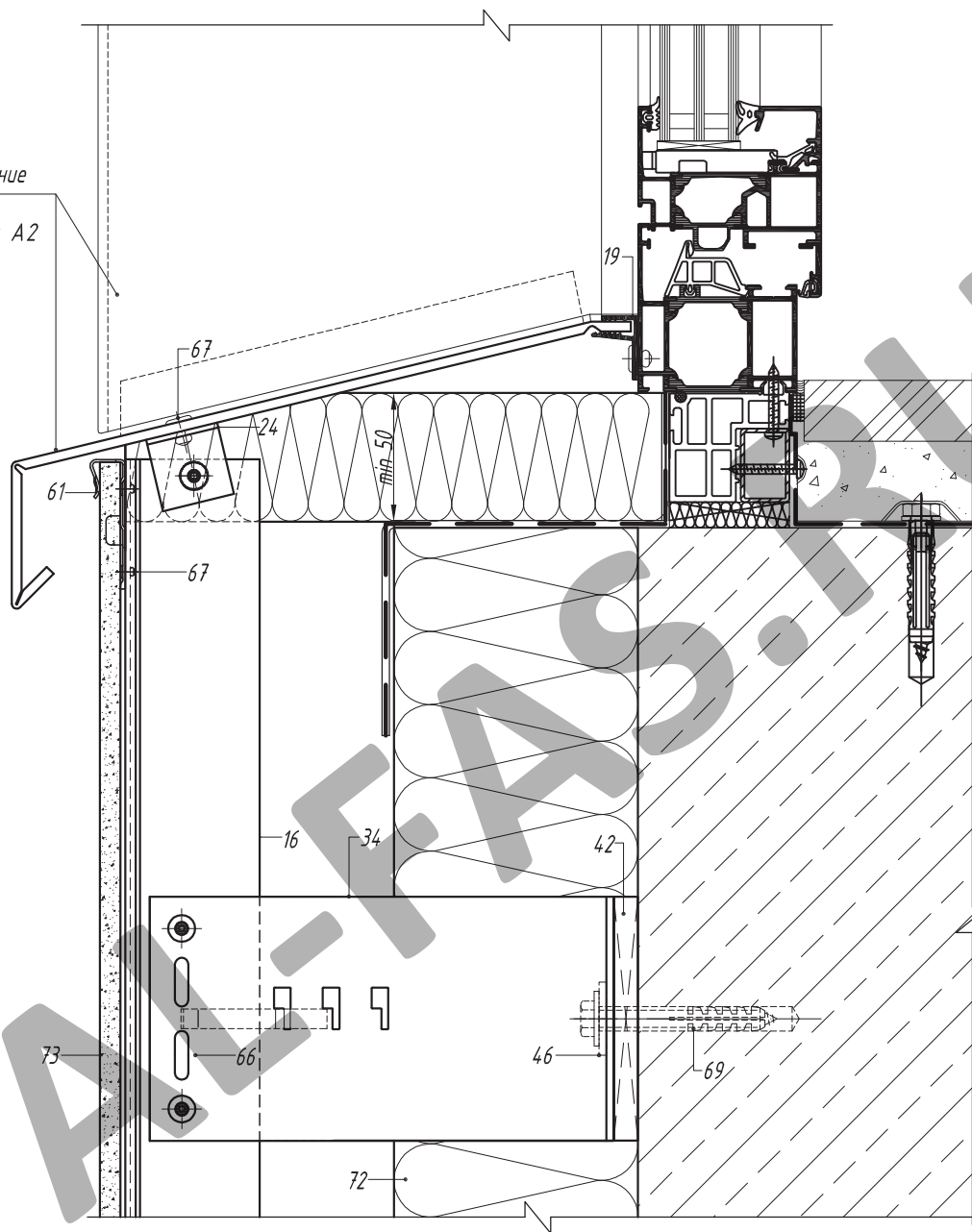
- 16. Направляющая А-54
- 19. Профиль вспомогательный А-08
- 35. Кронштейн опорный АД-062/L
- 44. Терморазрыв пластиковый ПД-132
- 46. Шайба для фиксации кронштейна АД-053
- 61. Кляммер НД-07
- 67. Заклепка вытяжная Niго/Niго
- 69. Анкерный элемент
- 72. Теплоизоляционный слой
- 73. Панель облицовочная

Примечание: данный узел применяется на зданиях:

- V степени огнестойкости;
- класса конструктивности пожарной опасности С2, С3.

*Вертикальный разрез по нижнему
примыканию к оконному проему.
Вариант 2*

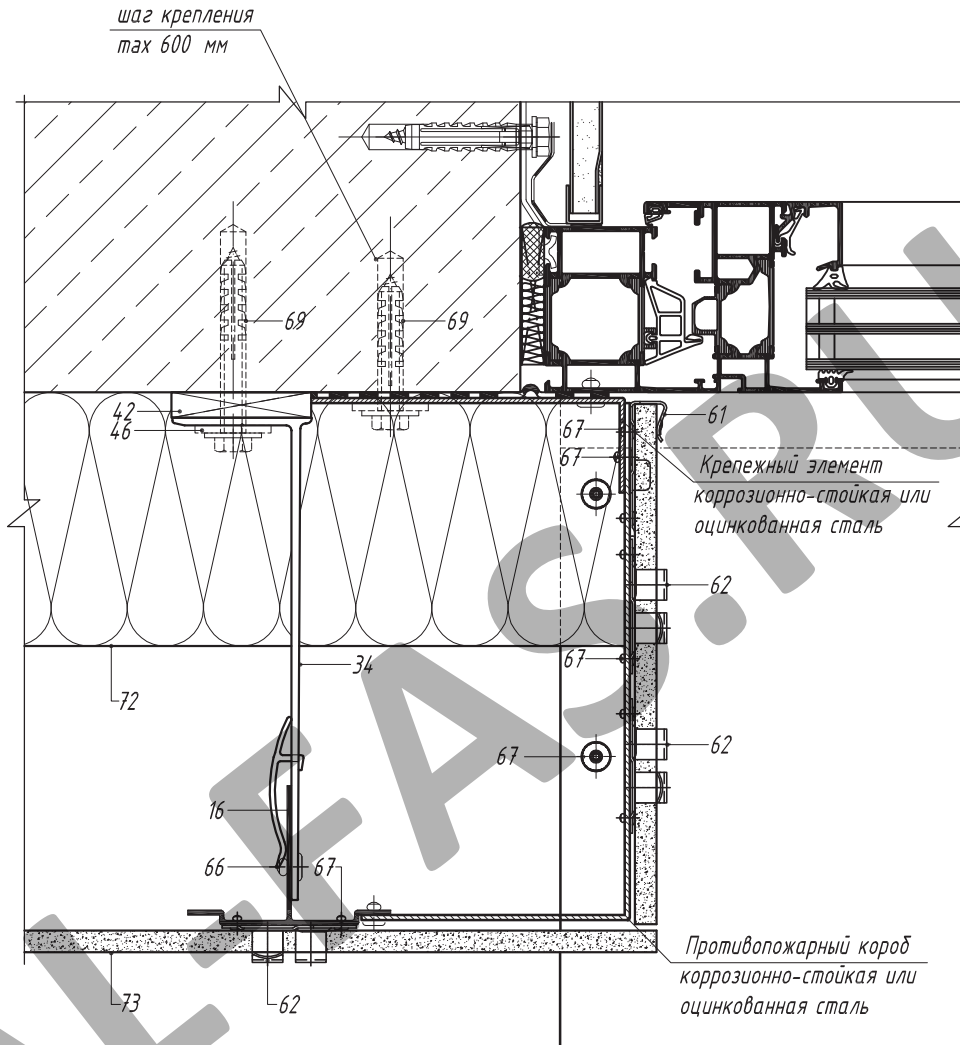
Оконное обрамление
композитный
материал типа А2



- | | |
|--|---------------------------------|
| 16. Направляющая А-54 | 61. Кляммер НД-07 |
| 19. Профиль вспомогательный А-08 | 66. Заклепка вытяжная Al/Niго |
| 24. Профиль вспомогательный уголок 30*30*2 | 67. Заклепка вытяжная Niго/Niго |
| 34. Кронштейн несущий АД-061/L | 69. Анкерный элемент |
| 42. Терморазрыв пластиковый ПД-131 | 72. Теплоизоляционный слой |
| 46. Шайба для фиксации кронштейна АД-053 | 73. Панель облицовочная |

*Примечание: данный узел применяется на зданиях:
- V степени огнестойкости;
- класса конструктивности пожарной опасности С2, С3.*

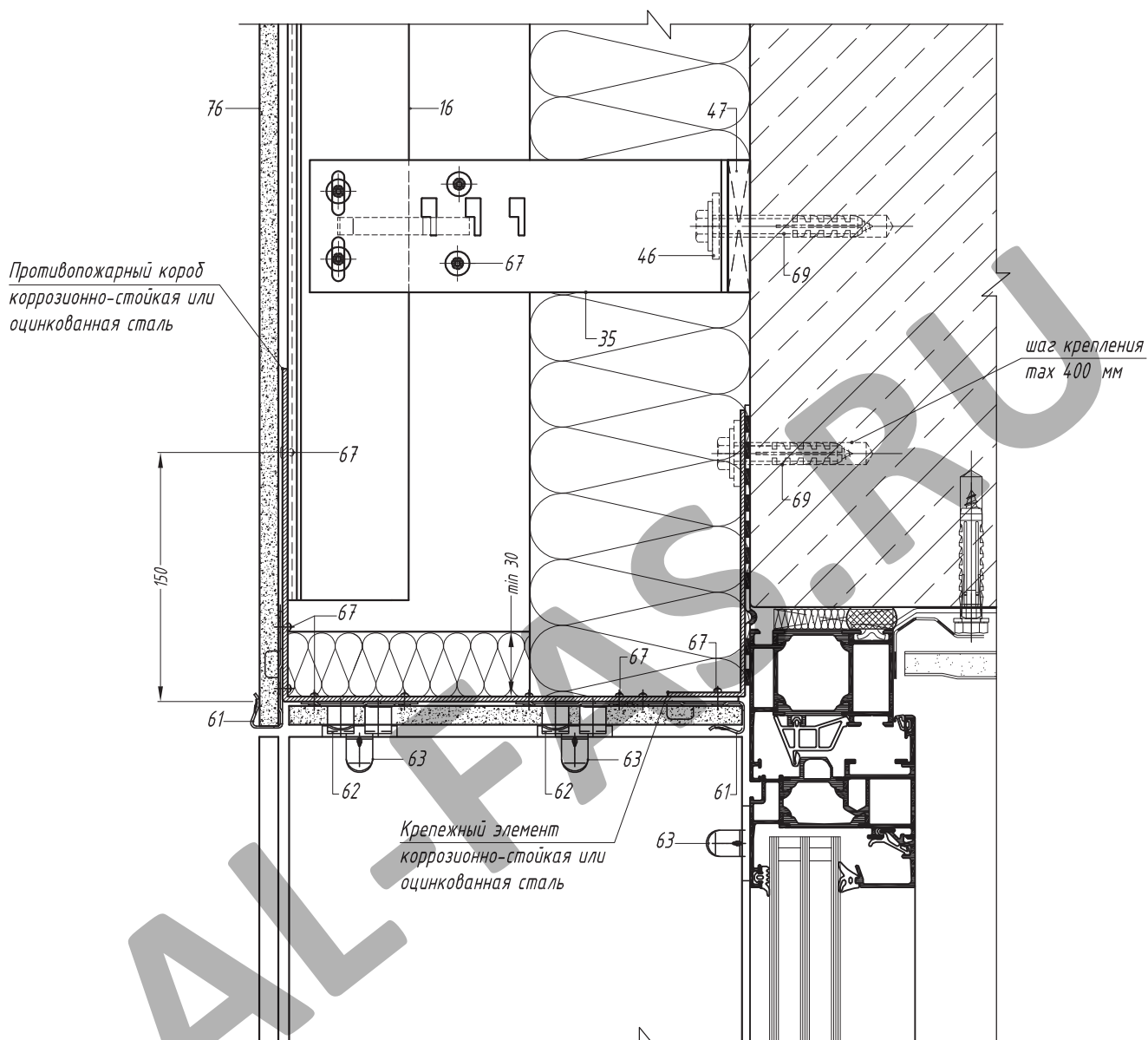
Горизонтальный разрез по боковому
примыканию к оконному проему.
Вариант 4



16. Направляющая А-54
 34. Кронштейн несущий АД-061/L
 42. Терморазрыв пластиковый ПД-131
 46. Шайба для фиксации кронштейна АД-053
 61. Кляммер НД-07
 62. Кляммер НД-09
 66. Заклепка вытяжная Al/Nigo
 67. Заклепка вытяжная Nigo/Nigo
 69. Анкерный элемент
 72. Теплоизоляционный слой
 73. Панель облицовочная

Примечание: данный узел применяется на зданиях:
 - V степени огнестойкости;
 - класса конструктивной пожарной опасности С2, С3.

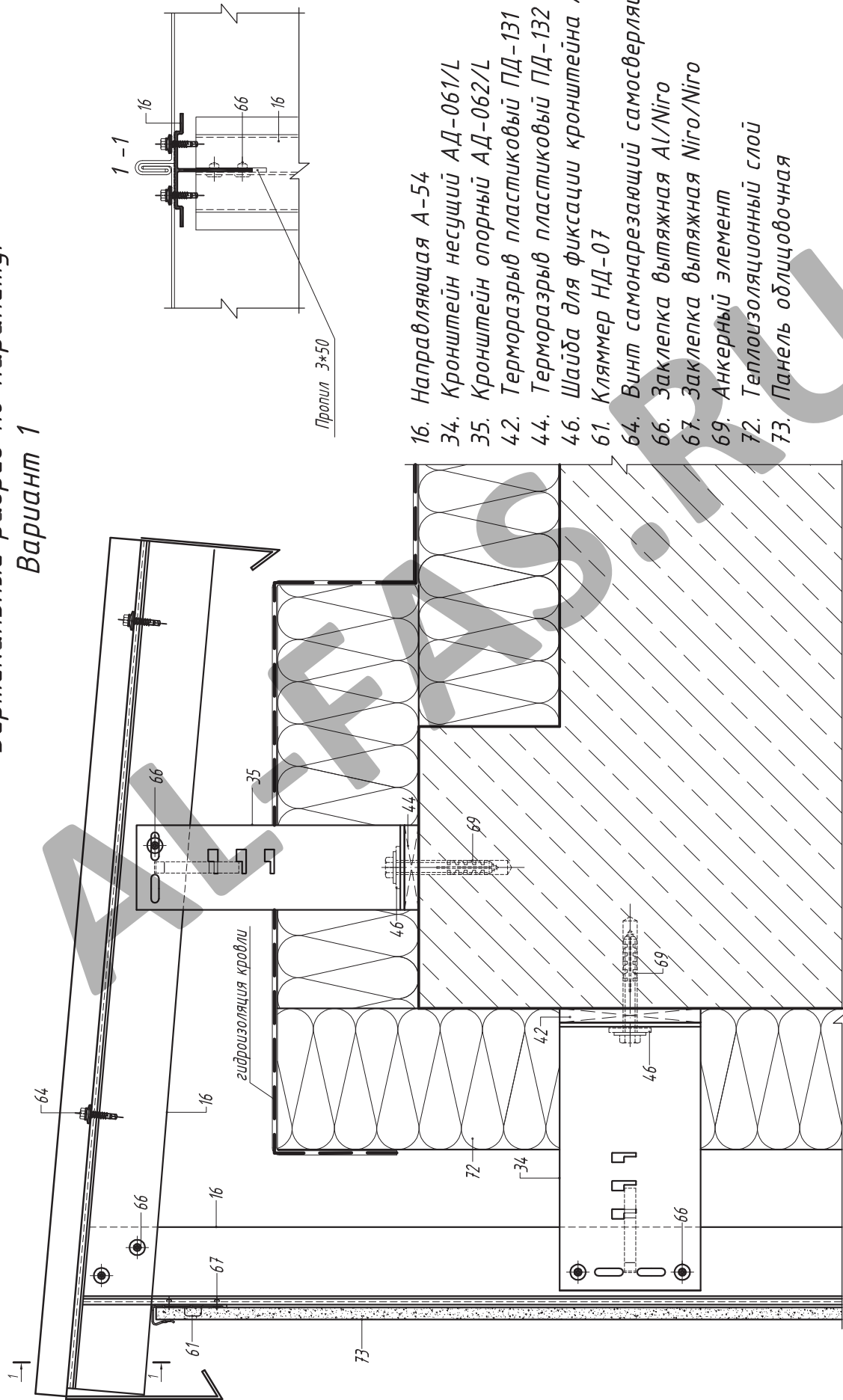
Вертикальный разрез по верхнему
примыканию к оконному проему.
Вариант 4



- 16. Направляющая А-54
- 35. Кронштейн несущий АД-062/L
- 44. Терморазрыв пластиковый ПД-132
- 46. Шайба для фиксации кронштейна АД-053
- 61. Кляммер НД-07
- 62. Кляммер НД-09
- 63. Кляммер НД-04
- 66. Заклепка вытяжная Al/Niго
- 67. Заклепка вытяжная Niго/Niго
- 69. Анкерный элемент
- 72. Теплоизоляционный слой
- 73. Панель облицовочная

Примечание: данный узел применяется на зданиях:
- V степени огнестойкости;
- класса конструктивности пожарной опасности С2, С3.

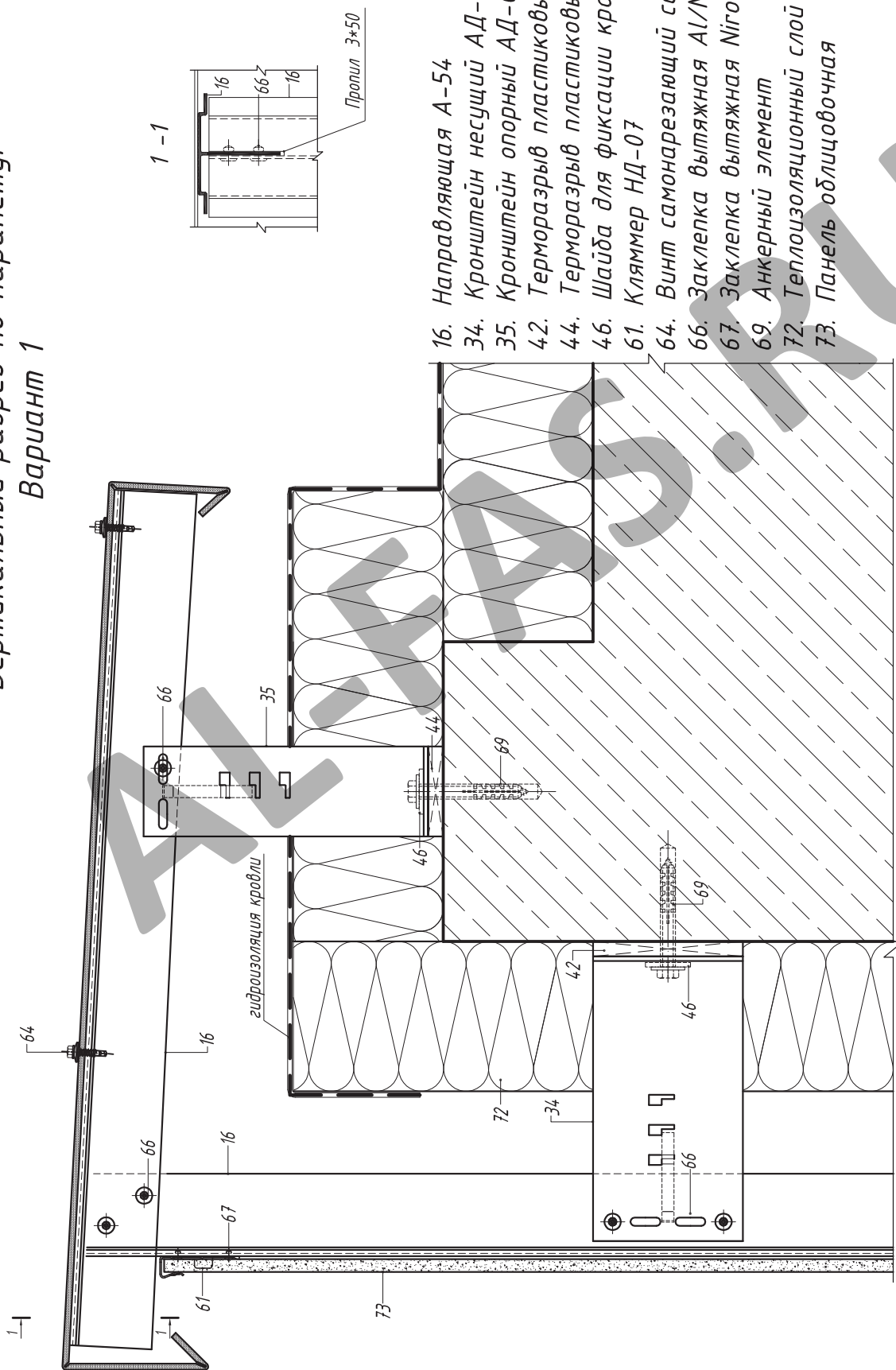
Вертикальный разрез по парапету.
Вариант 1



- 16. Направляющая А-54
- 34. Кронштейн несущий АД-061/L
- 35. Кронштейн опорный АД-062/L
- 42. Терморазрыв пластиковый ПД-131
- 44. Терморазрыв пластиковый ПД-132
- 46. Шайба для фиксации кронштейна АД-053
- 61. Кляммер НД-07
- 64. Винт самонарезающий самосверлящий
- 66. Заклепка вытяжная Al/Niго
- 67. Заклепка вытяжная Niго/Niго
- 69. Анкерный элемент
- 72. Теплоизоляционный слой
- 73. Панель облицовочная

Примечание:
Кронштейн (35) может не устанавливаться при подтверждении несущей способности консоли.
Парапетная крышка изготавливается из листовой коррозионно-стойкой стали или стали с антикоррозионным покрытием. Крепление парапетной крышки выполняется кровельными саморезами.

Вертикальный разрез по парапету.
Вариант 1

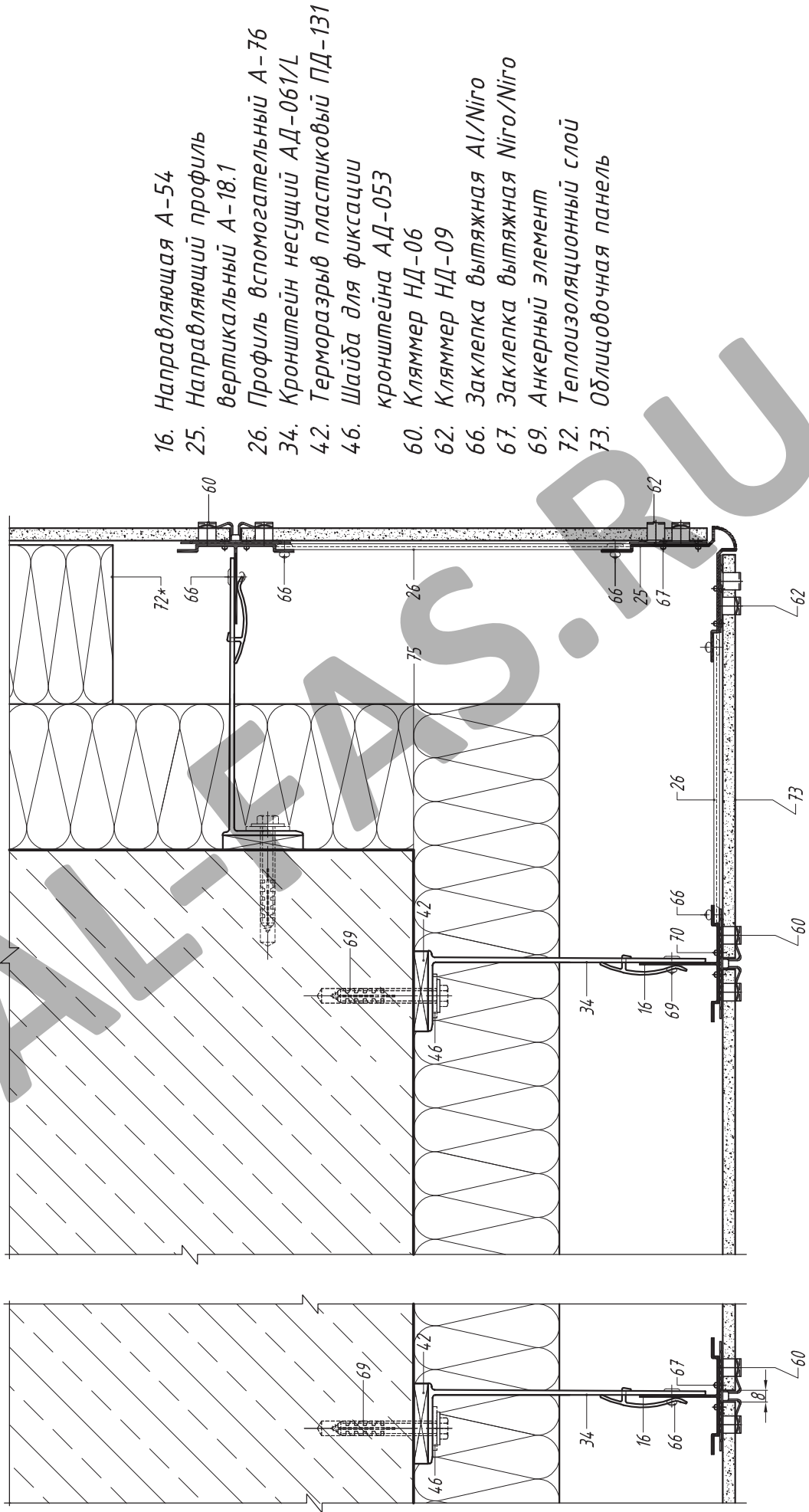


- 16. Направляющая А-54
- 34. Кронштейн несущий АД-061/L
- 35. Кронштейн опорный АД-062/L
- 42. Терморазрыв пластиковый ПД-131
- 44. Терморазрыв пластиковый ПД-132
- 46. Шайба для фиксации кронштейна АД-053
- 61. Кляммер НД-07
- 64. Винт самонарезающий самосверлящий
- 66. Заклепка вытяжная Al/Niго
- 67. Заклепка вытяжная Niго/Niго
- 69. Анкерный элемент
- 72. Теплоизоляционный слой
- 73. Панель облицовочная

Примечание:

Поддерживающий кронштейн (35) может не устанавливаться при подтверждении несущей способности консоли. Парапетная крышка изготавливается из композитного материала типа А2. Крепление парапетной крышки выполнять кровельными саморезами.

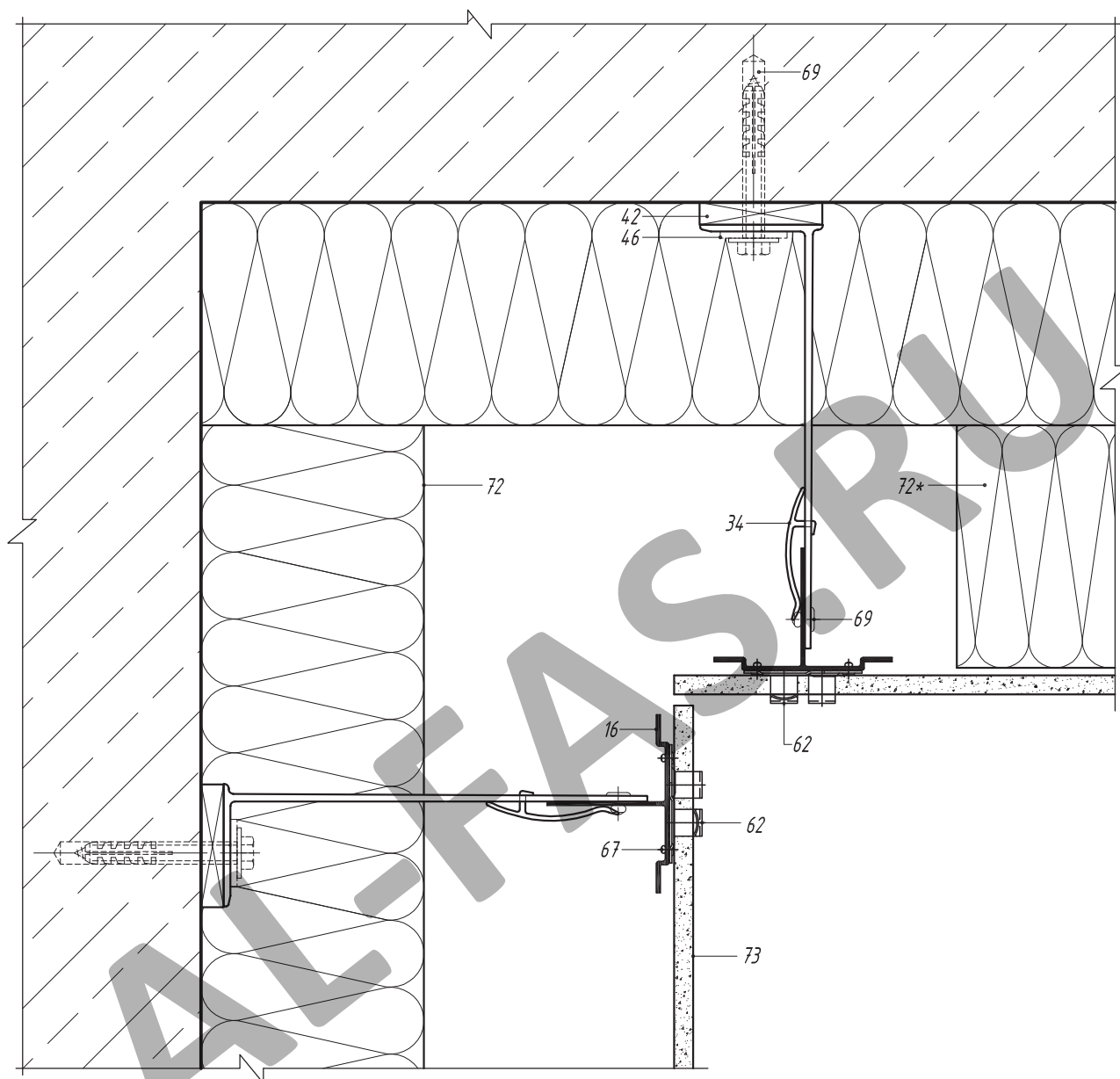
Горизонтальный разрез по обрамлению наружного угла



- 16. Направляющая А-54
- 25. Направляющий профиль вертикальный А-18.1
- 26. Профиль вспомогательный А-76
- 34. Кронштейн несущий АД-061/L
- 42. Терморазрыв пластиковый ПД-131
- 46. Шайба для фиксации кронштейна АД-053
- 60. Кляммер НД-06
- 62. Кляммер НД-09
- 66. Заклепка вытяжная Al/Niго
- 67. Заклепка вытяжная Niго/Niго
- 69. Анкерный элемент
- 72. Теплоизоляционный слой
- 73. Облицовочная панель

* Преграда из минераловатных плит для снижения ветровой нагрузки на углах здания. Установка преград носит рекомендательный характер.

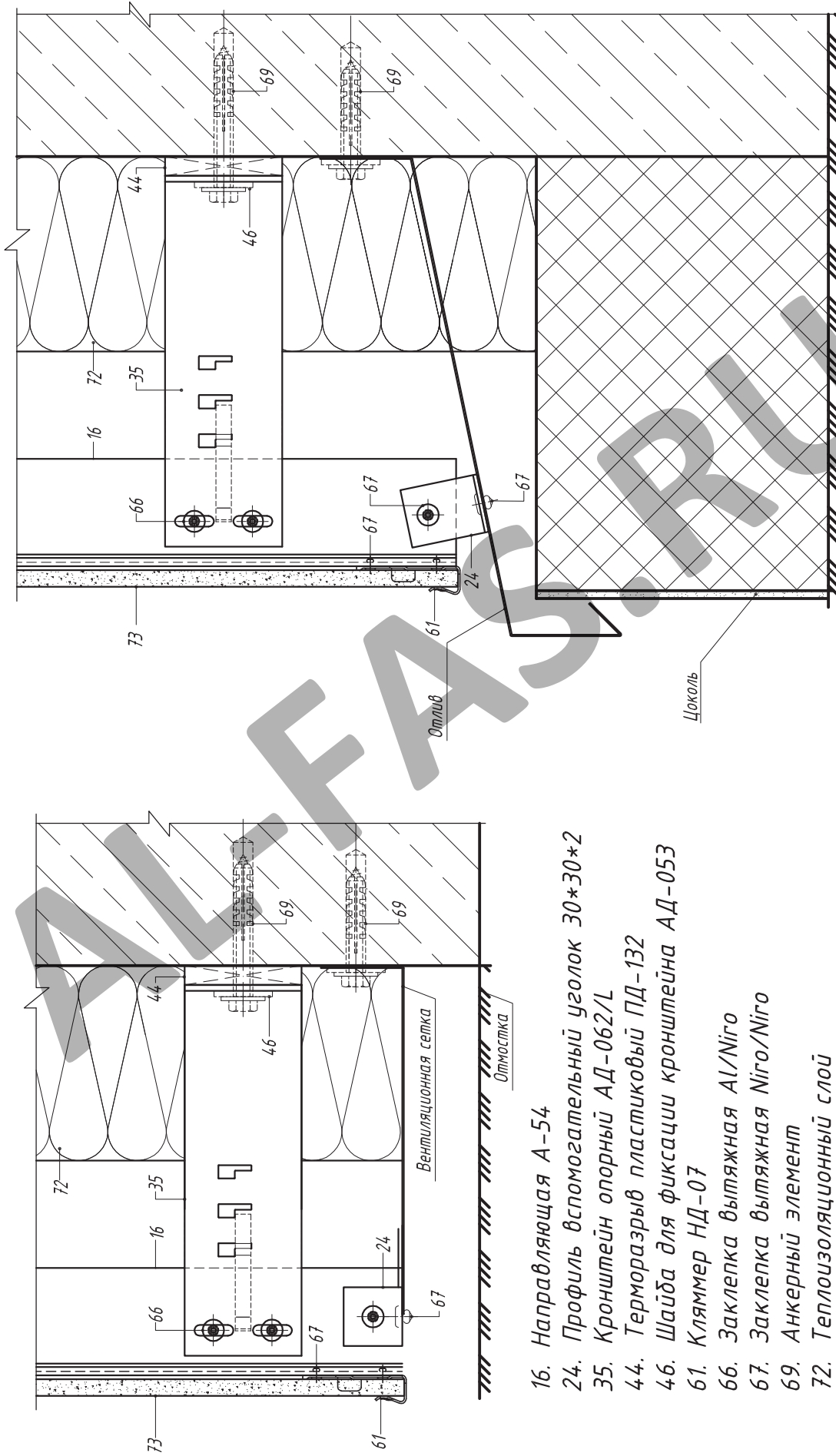
*Горизонтальный разрез по обрамлению
внутреннего угла*



- 16. Направляющая А-54
- 34. Кронштейн несущий АД-061/L
- 42. Терморазрыв пластиковый ПД-131
- 46. Шайба для фиксации кронштейна АД-053
- 62. Кляммер НД-09
- 66. Заклепка вытяжная Al/Niго
- 67. Заклепка вытяжная Niго/Niго
- 69. Анкерный элемент
- 72. Теплоизоляционный слой
- 73. Облицовочная панель

* Преграда из минераловатных плит для снижения ветровой нагрузки на углах здания. Установка преград носит рекомендательный характер.

Вертикальный разрез по цоколю



- 16. Направляющая А-54
- 24. Профиль вспомогательный уголок 30*30*2
- 35. Кронштейн опорный АД-062/L
- 44. Терморазрыв пластиковый ПД-132
- 46. Шайба для фиксации кронштейна АД-053
- 61. Кляммер НД-07
- 66. Закlepка вытяжная Al/Niго
- 67. Закlepка вытяжная Niго/Niго
- 69. Анкерный элемент
- 72. Теплоизоляционный слой
- 73. Облицовочная панель

Примечание:

Вентиляционная сетка и отлив изготавливаются из листовой коррозионно-стойкой стали или стали с антикоррозионным покрытием. Отверстия в сетке должны иметь овальную форму.